



ConcreAço
da Amazônia

PRÉ-MOLDADOS EM CONCRETO

Catálogo

Artefatos de Concreto



Fábrica em Cacoal - 2022

Inovação, qualidade e confiança

Política do Sistema de Gestão Integrado

A Concreção da Amazônia é uma indústria de pré-moldados em concreto, engajada em:

- Oferecer soluções eficientes e coerentes com a realidade de cada projeto;
- Satisfazer os Clientes, através do atendimento às suas necessidades;
- Melhorar continuamente, por meio do investimento em tecnologia e na capacitação dos seus Colaboradores;
- Manter uma relação de confiança, visando a fidelidade dos Clientes;
- Respeitar as especificações técnicas e normas vigentes.

Antonio Bisconsin

Diretor Geral



Instalada em Cacoal/RO na BR 364, a ConcreAço da Amazônia conta com uma área física de mais de 22.500 m², e desde 1999 somos líderes no mercado de estruturas pré-moldadas em concreto, atuando na região norte do país, com projeto, fabricação, transporte e montagem para todos os tipos de obras.

Através da inovação, oferecemos soluções eficientes e coerentes com a realidade de cada projeto, contamos com uma equipe experiente de engenheiros e técnicos que prestam assistência em todas as etapas, desde o projeto, fabricação até a montagem.

A ConcreAço da Amazônia é homologada pelo Grupo Energisa, e atende com os produtos: Postes Duplo T, Poste Seção Circular em concreto e cruzetas em concreto.

Utilizando materiais de primeira qualidade, com rigoroso controle de ensaios de resistência, a ConcreAço obedece aos padrões exigidos pelas normas.

Certificações

A Concreação da Amazônia investe constantemente em melhorias nos processos de gestão da qualidade, segurança e sustentabilidade. Desde o ano de 2021 somos certificados com a ISO 9001, ISO 10002 e com o Rótulo Ecológico - Selo Verde/ABNT.



O objetivo é padronizar os processos e conseqüentemente os produtos, assegurando produtos de alta qualidade para seus clientes, com o melhor atendimento.

Cada certificação possui um escopo que abrange os postes de concreto e cruzetas, sendo que no certificado do Rótulo Ecológico é descrito especificamente quais postes são contemplados conforme mostra a seguir:

DT - 9/400	DT - 11/600	DT - 12/600
DT - 9/600	DT - 11/800	DT - 12/1000
DT - 11/200	DT - 11/1000	DT - 13/300
DT - 11/300	DT - 12/300	DT - 13/600
DT - 11/400	DT - 12/400	DT - 13/1000

Rotulagem Tipo 1

A rotulagem ambiental tipo 1, também chamada de Selo Verde, é um programa baseado em critérios múltiplos, que outorga uma licença autorizando o uso de rótulos ambientais em produtos/serviços, com intuito de manter a qualidade ambiental através da redução do consumo de energia e de materiais, bem como da minimização dos impactos de poluição gerados pela produção, utilização e disposição de produtos e serviços (PE-425.07 - Rótulo Ecológico para produtos utilizados no setor de distribuição de energia elétrica).

Descarte Correto

Para um descarte ambientalmente correto, orientamos que os componentes dos postes sejam reutilizados ou reciclados. Ao descaracterizar o poste, a ferragem pode ser encaminhada para reciclagem e o concreto pode ser reaproveitado em aterros, colocados em outras estruturas de menor exigência ou até mesmo usados pela prefeitura em reparos de ruas.

Artefatos de Concreto

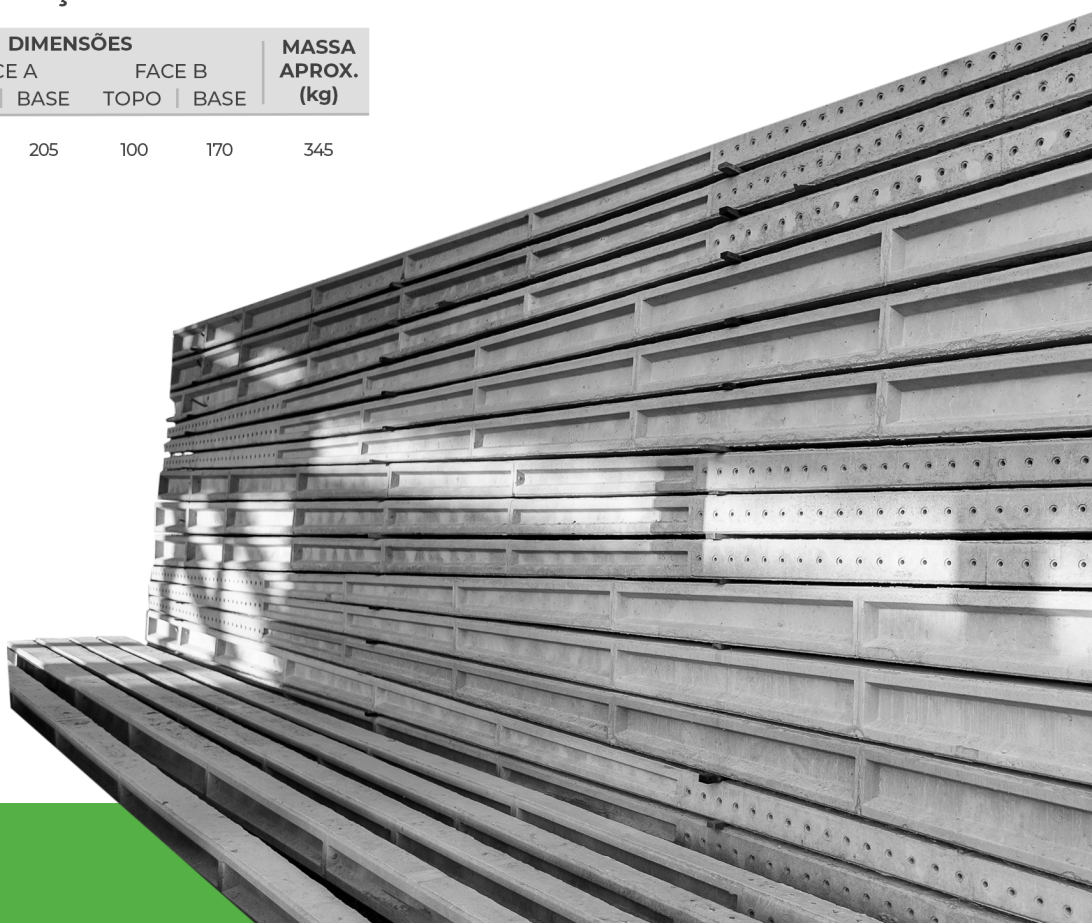
Poste de Concreto Tipo Padrão	06
Poste de Concreto tipo B/DT	07
Poste Circular	08
Cruzetas de Concreto	09
Tubos de Concreto	11
Placas de Estai em Concreto	12
Caixa de Passagem com Tampa em Concreto	12

Poste de Concreto Tipo Padrão

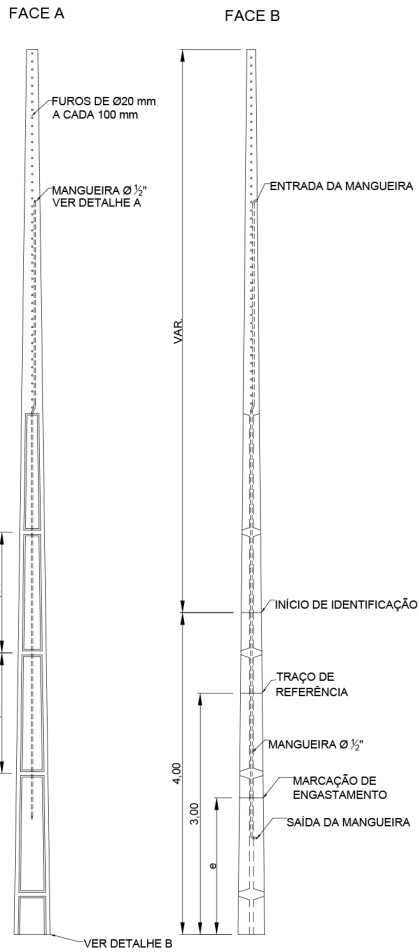


TABELA DE ESPECIFICAÇÕES TÉCNICAS

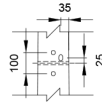
COMP. NOM. (m)	TIPO	CARGA NOMINAL (daN)	DIMENSÕES				MASSA APROX. (kg)
			FACE A		FACE B		
			TOPO	BASE	TOPO	BASE	
7,00	Padrão	100	100	205	100	170	345



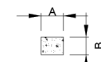
Poste de Concreto tipo B/DT



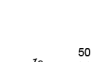
DETALHE "A"



DETALHE "B"



TOPO



BASE



DETALHE DA SESSÃO MACIÇA

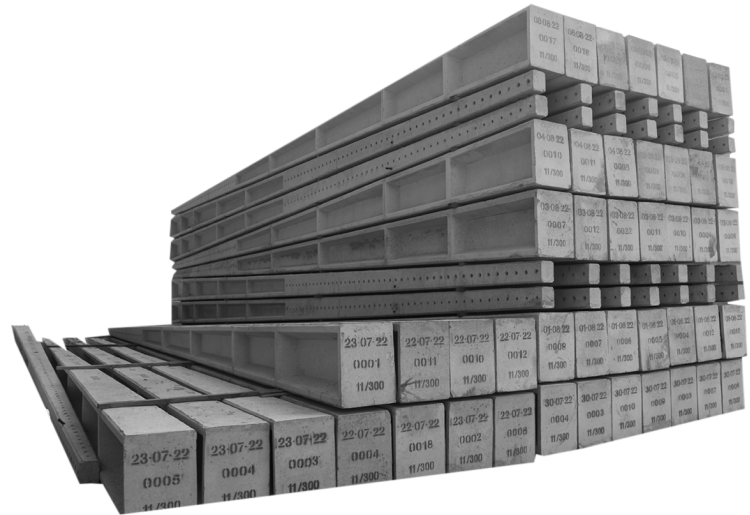
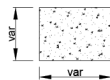


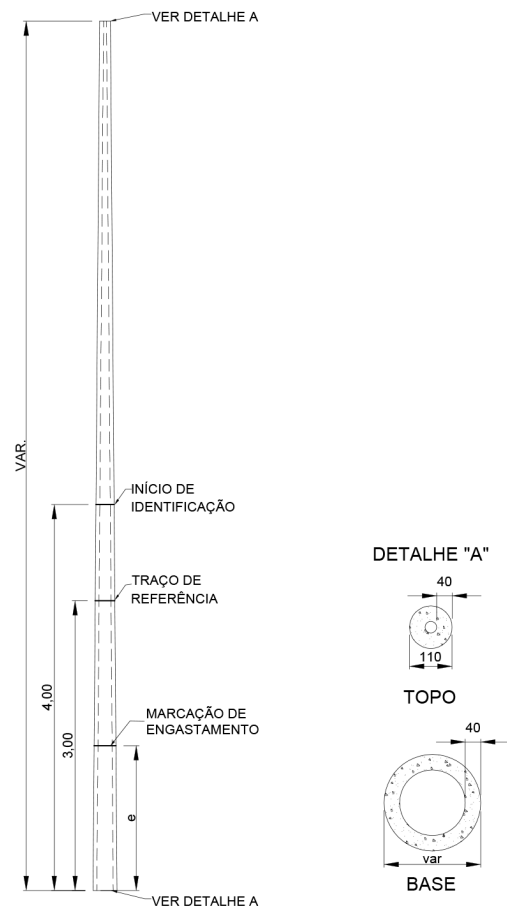
TABELA DE ESPECIFICAÇÕES TÉCNICAS

COMP. NOM. (m)	TIPO	CARGA NOMINAL (daN)	DIMENSÕES				MASSA APROX. (kg)
			FACE A TOPO	FACE A BASE	FACE B TOPO	FACE B BASE	
9,00	B	300	140	392	110	290	750
		400					
		600					
10,00	B	300	140	420	110	310	900
		400					
		600					
11,00	B	300	140	448	110	330	1050
		400					
		600					
12,00	B	300	140	476	110	350	1210
		400					
		600					
13,00	B-1,5	1000	182	518	140	380	1900
	B-1,5	1000	182	546	140	400	2030
	B-3	1500	224	588	170	430	2530

Poste Circular

TABELA DE ESPECIFICAÇÕES TÉCNICAS

COMP. NOM. (m)	TIPO	CARGA NOMINAL (daN)	DIMENSÕES (mm)		MASSA APROX. (kg)
			TOPO	BASE	
7,00	CR	200	110	250	704
10,00	CR	200	110	260	823
11,00	CR	200	110	270	900
12,00	CR	200	110	280	1000
13,00	CR	200	110	290	1150
14,00	CR	200	110	300	1300
15,00	CR	200	110	310	1421
16,00	CR	100	110	320	1593
17,00	CR	200	110	330	1740
18,00	CR	200	110	340	1911
19,00	CR	200	110	350	2083
20,00	CR	200	110	360	2280



Cruzetas de Concreto

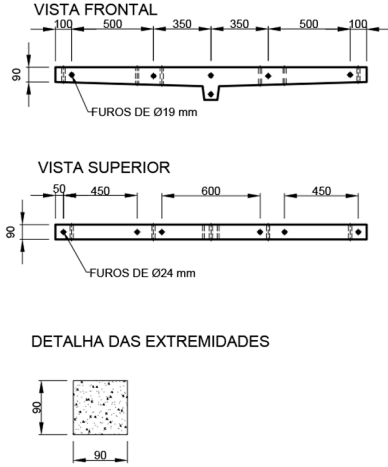
TABELA DE ESPECIFICAÇÕES TÉCNICAS

TIPO	COMP. NOM. (mm)	CARGA NOMINAL (daN)	SEÇÃO TRANSVERSAL (mm)	MASSA APROX. (kg)
T	1900	250	90x90	50
	2400	400	90x100	72
R	1900	250	90x115	40
	2400	400	90x115	62
L	1700	300	90x90	40

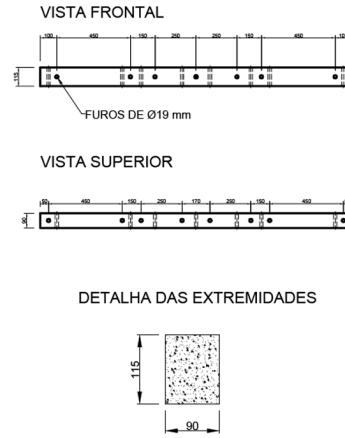


Cruzetas de Concreto

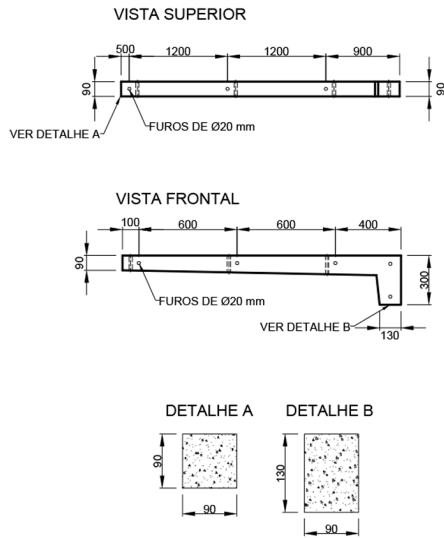
CRUZETA TIPO T 90x90x1900mm 250 daN



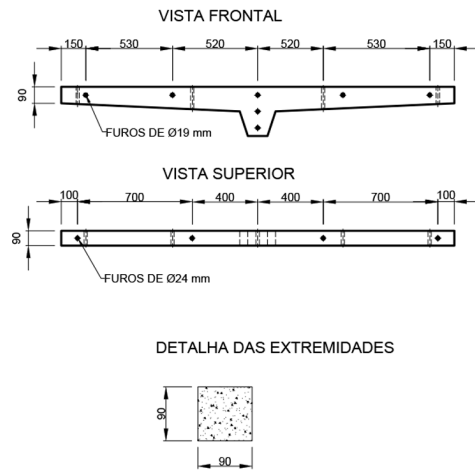
CRUZETA TIPO R 90x115x1900mm



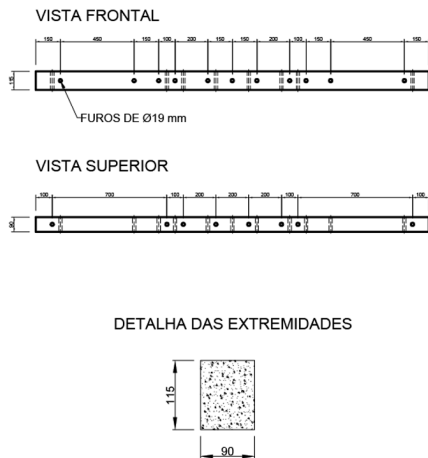
CRUZETA TIPO L 90x300x1700mm



CRUZETA TIPO T 90x100x2400mm 250 daN



CRUZETA TIPO R 90x115x2400mm 400 daN

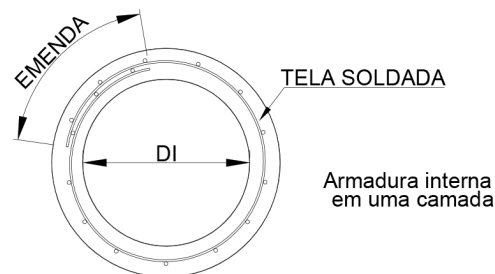


Tubos de Concreto

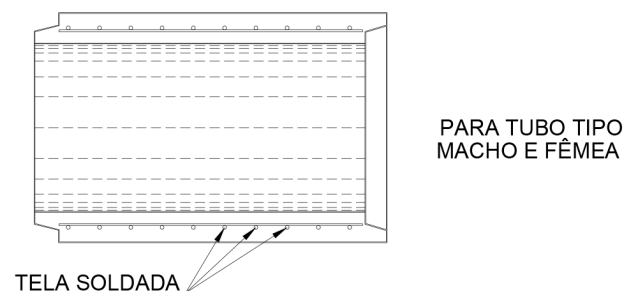
TABELA DE ESPECIFICAÇÕES TÉCNICAS

ITEM	DIÂMETRO (mm)	ESPESSURA PAREDE (mm)	MASSA APROX. (kg)	COMP. (m)
CS	200	30	57	1
	400	40	143	
CA1	600	60	303	1
	800	80	553	
	1000	100	864	
CA2	800	80	553	1
	1000	100	864	
	1200	120	1238	
	1500	130	1655	

CORTE TRANSVERSAL



CORTE LONGITUDINAL



Placas de Estai em Concreto



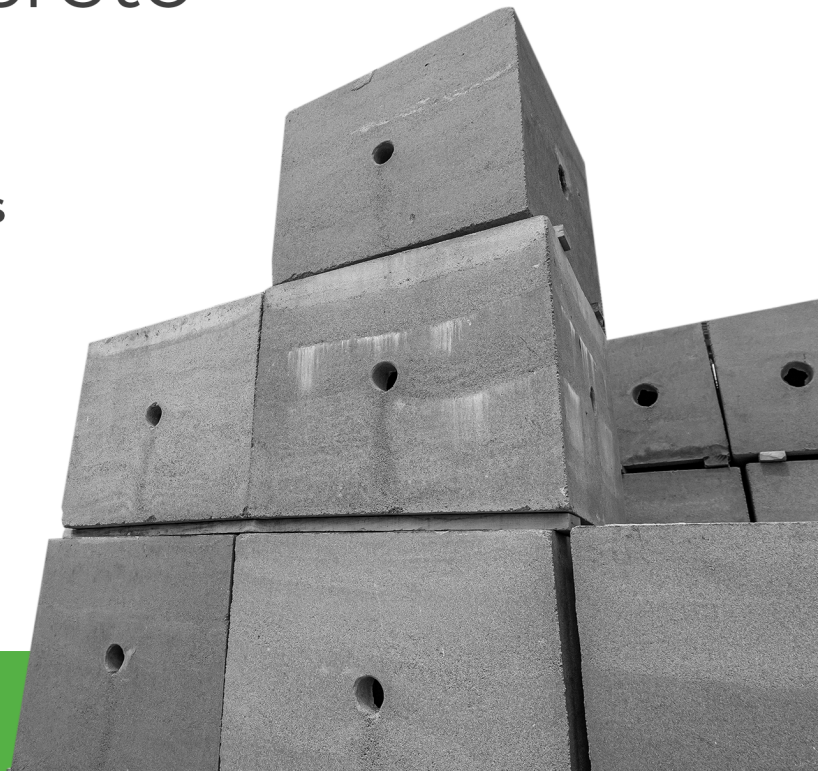
TABELA DE ESPECIFICAÇÕES TÉCNICAS

TIPO	COMP (mm)	LARGURA (mm)	ALTURA (mm)	MASSA APROX. (kg)
1 metro	1000	200	100	50
0,6 metro	600	200	100	30

Caixa de Passagem com Tampa em Concreto

TABELA DE ESPECIFICAÇÕES TÉCNICAS

TIPO	LARGURA (mm)	ALTURA (mm)	DIM. EXTERNAS	MASSA APROX. (kg)
30x30	300	400	40x40	65
50x50	500	400	60x60	165





ConcreAço da Amazônia

PRÉ-MOLDADOS EM CONCRETO

(69) 3441-6180

Av. Castelo Branco, n.º 22570

CEP 76960-008 | Cacoal-RO

concreaco@grupocal.com.br

  @concreacodaamazonia

